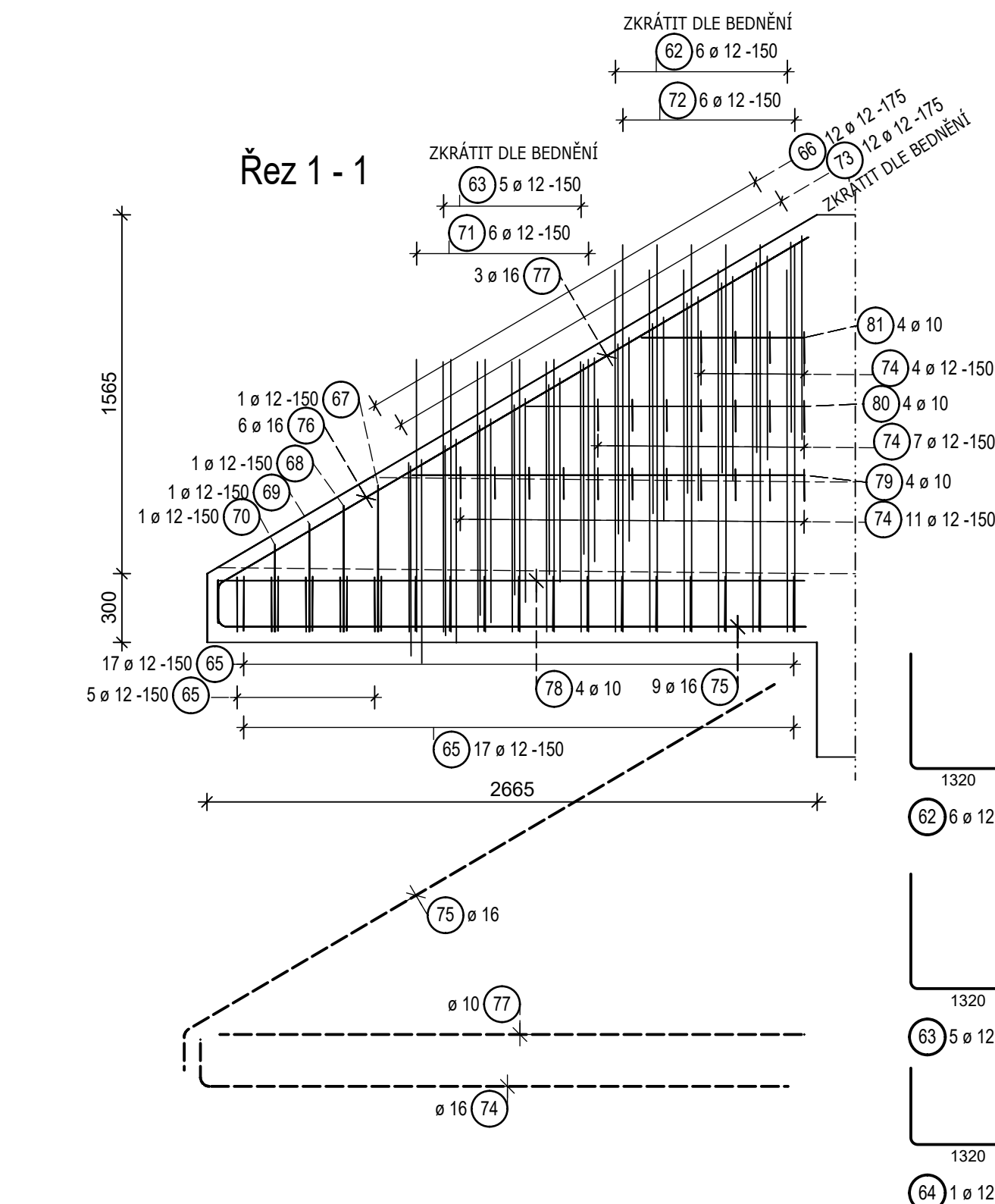
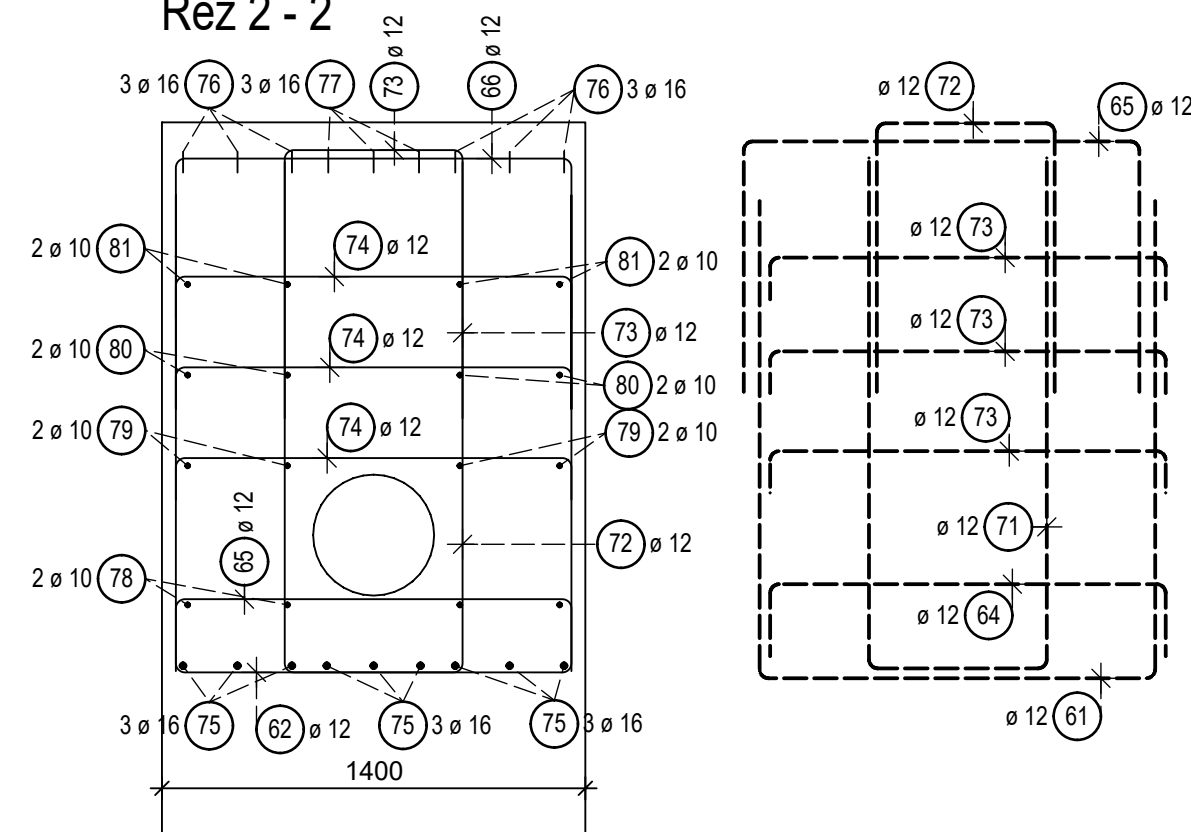


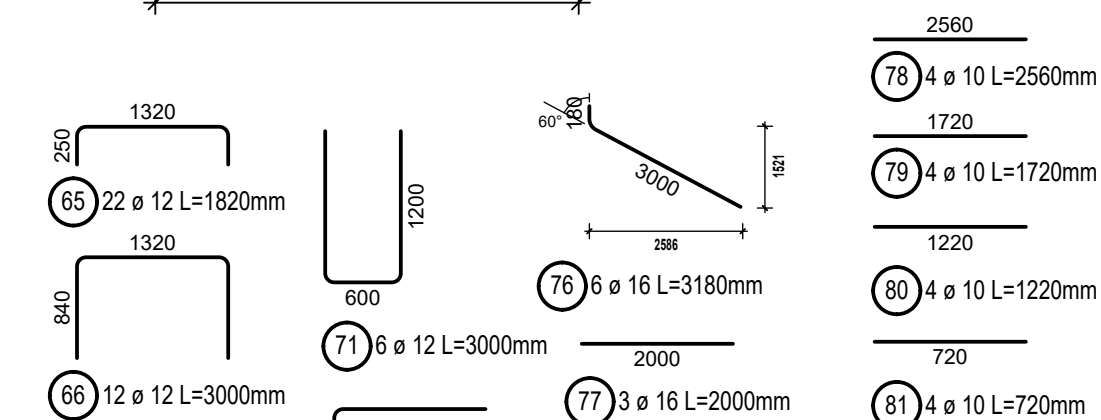
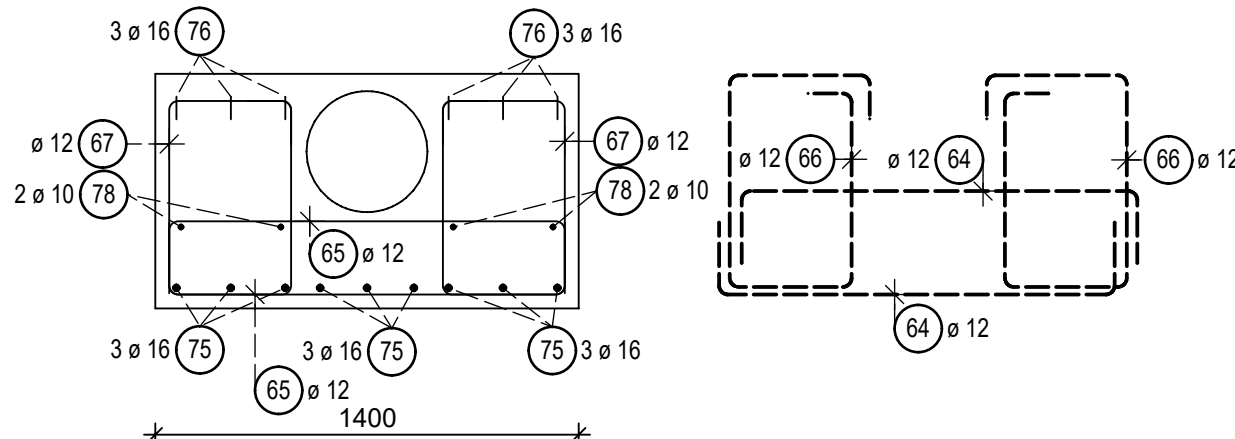
PŮDORYS



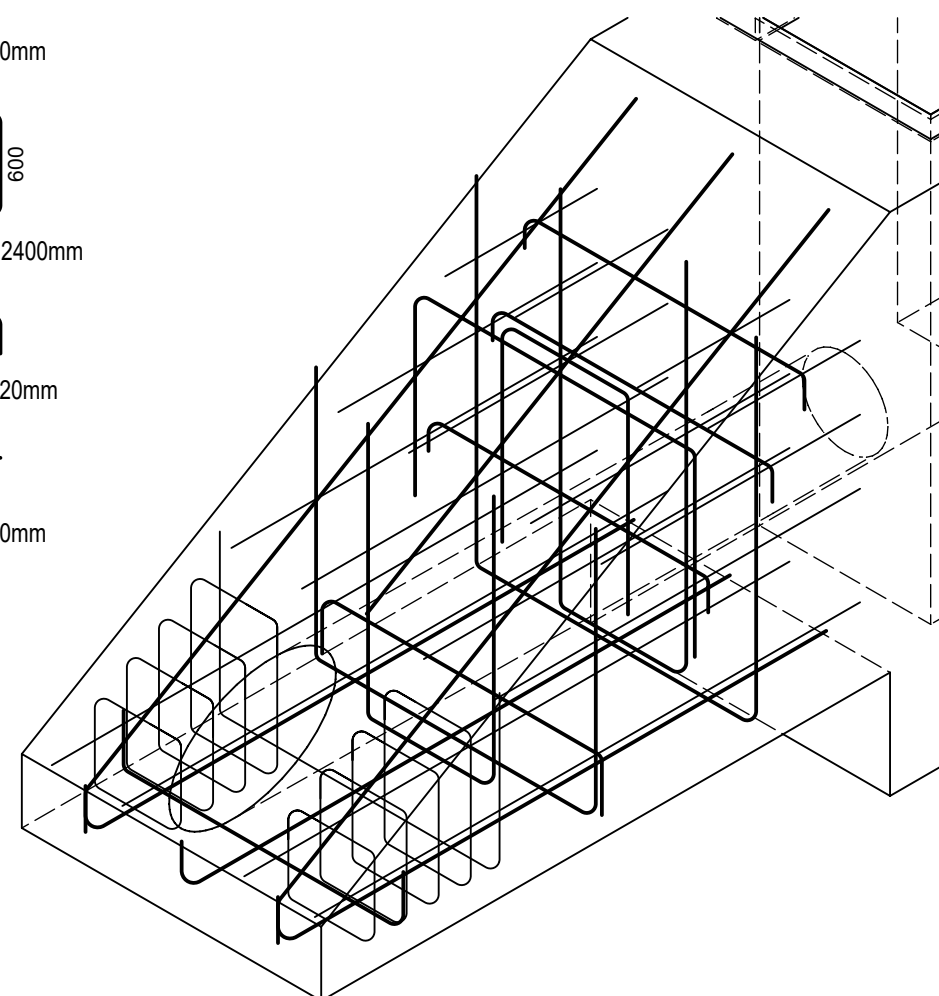
Řez 2 - 2



Řez 3 - 3



# AXONOMETRIE



## VÝPIS PRUTŮ A SÍTÍ

POL.	Ø PRUTU / TYP SÍTĚ	DĚLKA [m]	ŠÍŘKA [m]	PLOCHA [m <sup>2</sup> ]	KS	DĚLKA/PLOCHA CELKEM [m]/[m <sup>2</sup> ]	HMOTNOST [kg/m]/[kg/m <sup>2</sup> ]	HMOTNOST CELKEM [kg]
OCEL B500B								
62	12	4.50			6	27.00	0.888	23.98
63	12	3.70			5	18.50	0.888	16.43
64	12	2.82			1	2.82	0.888	2.50
65	12	1.82			22	40.04	0.888	35.56
66	12	3.00			12	36.00	0.888	31.97
67	12	2.45			2	4.89	0.888	4.34
68	12	2.27			2	4.53	0.888	4.02
69	12	2.11			2	4.21	0.888	3.74
70	12	1.93			2	3.85	0.888	3.42
71	12	3.00			6	18.00	0.888	15.98
72	12	4.00			6	24.00	0.888	21.31
73	12	2.40			12	28.80	0.888	25.57
74	12	1.62			22	35.64	0.888	31.65
75	16	2.80			9	25.20	1.580	39.82
76	16	3.18			6	19.08	1.580	30.15
77	16	2.00			3	6.00	1.580	9.48
78	10	2.56			4	10.24	0.617	6.32
79	10	1.72			4	6.88	0.617	4.24
80	10	1.22			4	4.88	0.617	3.01
81	10	0.72			4	2.88	0.617	1.78
CELKEM OCEL B500B								315.27
HMOTNOST VÝZTUŽE CELKEM [kg]								315.27



POZNÁMKY:

- TĚSNĚNÍ PRACOVNÍCH SPÁR VIZ VÝKRES TVARU! (PVC, PLECH...), tř.těsnění 1.
- VEŠKERÉ VIDITELNÉ HRANY MONOLITICKÝCH KONSTRUKCÍ BUDOV ZKOSENY VLOŽENÍM TROJÚHELNÍKOVÝCH LIŠŤ 10x10mm DO BEDNĚNÍ.


LEGENDA MATERIÁLŮ:

- BETON: C25/30 XC4, XF3, XA1 - Cl 0,4 - Dmax 16 - S3,  
 $E_{cm}=31,0$  GPa,  $f_{ctm}=2,6$  MPa, max.průsak 35mm dle ČSN EN 12 390-8,  
Receptura pro omezení smršťování, 90-ti denní pevnost
- VÝZTUŽ : B500B
- KRYTÍ: DOLNÍ 50mm, OSTATNÍ 40mm

REVIZE Č.	DATUM	ZMĚNA



SB projekt s.r.o.  
Kasárenská 4063/4, 695 01 Hodonín

OBJEDNAVATEL PROJEKTU:		 SŽDC s.o. Dlážděná 1003/7, 110 00 Praha 1 Stavební správa východ, Nerudova 1, 779 00 Olomouc	
HIP:	Šimon Rebenda		Zhotovitel projektové dokumentace: <b>F-PROJEKT-DOPRAVNÍ STAVBY s.r.o.</b> Janáčkova 4642/5d 796 01 Prostějov
ODPOV. PROJ.:	Ing. Barbara Zapletalová IP00 1201337		Výtisk číslo:
VYPRACOVAL:	Ing. Michal Janík IS00 1201239		
KONTROLOVAL:	Ing. Michal Janík IS00 1201239		
Stavba:	Rekonstrukce PZS v km 13,559 (P7321) na trati Kroměříž - Zborovice		Archivní číslo: 1903068-01_E_S002_0202.dwg
Část:	SO 04 Propustek v km 13,549 - Statické posouzení		Formát: Datum: Měřítko: Část: 03/2020 1:25
Název přílohy:	Výkres výztuže bloku		Stupeň PD: Část: Příloha: DUSP E.1.4 05